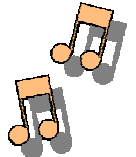


# 坂本かずゆき後援会 一翔会 市民と一緒に！！

(いっしょがけい)

女性部通信 No.2 3月創刊

坂本かずゆき後援会 事務所  
甲斐市富竹新田455  
tel/fax 055-260-4666



## みなさまこんにちは

3月もあっという間に終わりに近づいてしまいました。  
寒暖の差が激しい毎日ですが、体調を崩されていませんか・・・？  
3/20(土)の総決起大会には多くの方にご参加をいただき、無事に終わることができて一安心しております。ありがとうございました。  
先日、坂本がごあいさつに伺わせていただき、ありがとうございました。  
その折に坂本の政策新聞と共に女性部通信をお配りさせていただきましたが目に留めていただけましたでしょうか・・・？  
**坂本かずゆきってこんな人なんだ！！ こんな事をしてるんだ！！**なんて事がわかってもらえたらうれしく思います。  
『坂本かずゆき後援会 一翔会』への入会活動をはじめて1ヶ月あまりが立ち今 事務所ではどんな活動をしているのかを今回はご紹介させていただきたいと思います。

4/11(日)  
午前10:00~  
大広寺にて  
出陣式！！



\* 3月一般質問 \*

## 坂本かずゆきを検索・・・？！

① パソコンで「坂本かずゆき」または「一翔会」と  
ポンポンと打ち込んでください  
こんな顔のページが現れます！！



【坂本かずゆきオフィシャルサイト】

③ パソコン・携帯よりメール

坂本かずゆきの  
今！！が  
わかります

政治の難しい話から  
ダイエットの話から  
日々感じたことを  
つぶやいています

② 携帯電話をかざして  
読み取ってください



こんな顔が現れます！



[info@e-kazuyuki.com](mailto:info@e-kazuyuki.com)

みなさんからのご意見感想を待っています！！

## 坂本かずゆきの力強い仲間たち



笑顔で・明るく・楽しく

を、モットーに低～い笑い声が  
飛びかっています！？

### 夜の集い

仕事を終えて毎日  
集まってくれる  
心強い事務局の方達

### お昼の集い

お散歩の休憩に・・・  
お昼のひと時を  
おしゃべりをしに

### 女性の集い

時間にゆとりができた時には、  
のぞいてください！！  
明るい笑い声を響かせて

### 女性部通信よせて

\*\*\*

最後まで読んで頂いてありがとうございました。  
3月の議会も終わり、昼間の時間帯も事務所に居られる時間ができましたので  
気軽に足を運んでいただいでみなさまと少しでも多くお話ができ勉強をさせていただけると  
うれしく思います。